

슬러지 처리 공법

실적표

Siljan RotoMaster



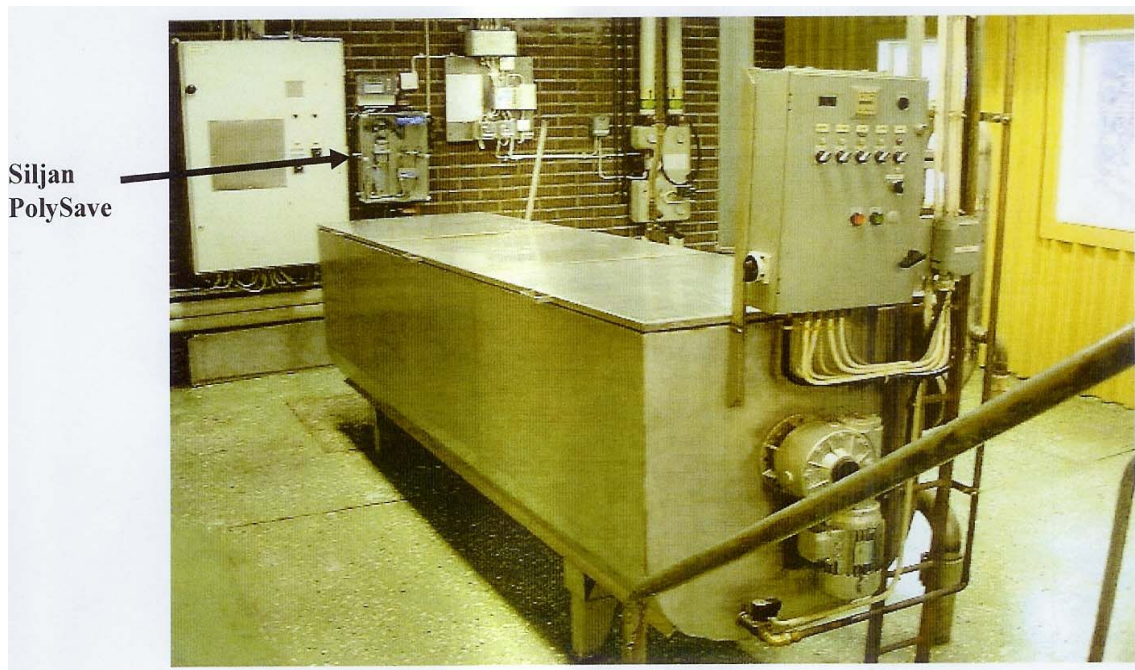
Siljan RotoMaster SF 35

Siljan Allards AB

회전 드럼 농축기 Siljan RotoMaster(스웨덴 상표명 “Slasken”)는 1980년대 후반 스웨덴에서 개발되었다.;

첫 번째 제품은 1989년 Smedjebacken시의 하수처리장에 소화조 이전의 슬러지를 농축하기 위해 설치되었다.

이 제품은 여전히 가동 중이며 아래의 사진처럼 완벽한 상태이고 그 동안에 단지 스프레이 노즐의 마모로 인한 교체가 있었다.



1989년에 설치된 최초의 Siljan RotoMaster, 훌륭한 상태이며 여전히 가동 중이다; 이 사진은 2001년 겨울에 촬영한 것이다; 운전을 상당히 향상시키고 폴리머 소모를 25~50%까지 절감한 Siljan POLYSAVE 제어 장치는 뒤편 벽에 있다.

1989년 이래로 매우 많은 Siljan RotoMaster가 스웨덴과 전 세계에 설치되었다.

150여개에 이르는 제품이 도시 하수처리장, 펄프와 제지 산업체, 화학공장 그리고 식품 공장과 같은 다른 적용에 설치되었다; 아래의 이러한 납품실적들로 요약된다.

회전드럼 농축기 Siljan RotoMaster의 납품 실적

Country	Number	Machine Size	Application
Sweden	5	SF 3	Municipal
	23	SF 7	Municipal
	18	SF 17	Municipal
	3	SF 35	Municipal
	1	SF 70	Municipal
	1	SF 60	Municipal
	13	SF 60	Paper mills
	2	SF 17	Chemical plant
Norway	9	SF 17	Municipal
	3	SF 35	Municipal
	1	SF 3	Food Industry
	2	SF 17	Food industry
Denmark	3	SF 17	Municipal
Germany	2	SF 7	Municipal
	3	SF 17	Municipal
	12	SF 35	Municipal
	10	SF 60	Municipal
Austria	1	SF 7	Municipal
Poland	6	SF 60	Municipal
	1	SF 17	Municipal
Quatar	1	SF 7	Municipal
China	3	SF 35	Municipal
	7	SF 60	Municipal
	6	SF 120	Municipal
Great Britain	1	SF 60	Municipal
	1	SF 35	Municipal
	1	SF 7	Municipal
Eustonia	2	SF 35	Municipal
Litua	3	SF 60	Municipal

회전 드럼 농축기 Siljan RotoMaster의 18년간의 경험의 요약

- Siljan RotoMaster는 도시 하수처리장들, 제지 공장, 화학 공장 그리고 식품 공장에서의 슬러지 농축, 탈수 전처리 혹은 탈수를 위해 사용할 때 매우 우수한 방법임을 보여주었다.
- Siljan RotoMaster는 매우 낮은 빈도의 공정 불안으로 매우 신뢰할 수 있는 성능을 보장한다; 유지보수는 고압의 물을 사용해서 드럼의 여과 직물 세척을 매주 요구된다.
- 약 10rpm의 낮은 속도의 드럼 회전 때문에 다른 부속에서 매우 적은 마모가 생긴다; 경험상 이러한 부속들의 사용기간은 10년 이상으로 매우 길다; 그러나 몇몇의 노즐이 막힐 수 있기 때문에 여분의 스프레이 노즐을 가질 것을 권장한다; 그런 여분의 노즐은 Siljan RotoMaster의 납품시에 포함 되어질 것이다.
- 회전 드럼 농축기 제작을 위해 선택된 재료들의 성능은 부식이 전혀 없고, 매우 우수하다; 이것은 예로 드럼 용기와 드럼의 금속 부분에 적용된 AISI 304 스테인레스 합금은 하수처리장에 우수한 성능으로 사용되는 것을 의미한다; 그와 같이 노즐의 황동 끝부분에도 쓰인다; 그러나 온도가 높고 슬러지에 많은 염화물이 존재하는 제지 공장에서는 슬러지와 접촉하는 모든 금속 재료에는 AISI 316을 사용하기를 권장한다.

2000년 이후로 대부분의 Siljan RotoMaster는 제어 장치인 Siljan POLYSAVE와 함께 설치되고 있다. 이것은 농축 성능, 폴리머 소모와 간단한 조작에 의해 RotoMaster 기기의 성능을 향상시킨다.

요즘, 슬러지 농축(thickening)과 탈수 전처리(predewatering) 시장에서 Siljan RotoMaster + POLYSAVE는 가장 효율적인 시스템을 구성한다.

Siljan Allards AB